

2022年11月27日

東京1R 2歳未勝利

テクニカル6

ptn3

馬連決着率			3連複決着率		
上位3頭	上位6頭	上位9頭	上位3頭	上位6頭	上位9頭
27%	65%	86%	6%	44%	75%

◆推定オッズ&推定確率

馬番	オッズ	馬名	勝率	連対率	複勝率	単回収値	複回収値
1	23.3	コスモジョセフ	4.3%	10.4%	18.0%	71	75
2	83.3	オスカーレイ	1.2%	3.5%	6.1%	70	76
3	27.0	フォードテソーロ	3.7%	10.0%	17.4%	71	90
4	12.3	カイザーブリッツ	8.1%	18.1%	28.6%	78	75
5	200.0	チャスラフスカ	0.5%	1.6%	2.5%	53	57
6	23.8	ロゴマジック	4.2%	8.3%	14.1%	123	91
7	9.8	シュバルツガイスト	10.2%	21.0%	34.1%	80	79
8	5.3	オールマキシマム	18.9%	37.0%	50.0%	75	80
9	17.9	エコロジョイアー	5.6%	12.4%	21.5%	79	76
10	200.0	サウザンパンチ	0.5%	1.5%	3.3%	26	57
11	166.7	アオイカゲ	0.6%	1.4%	2.8%	79	55
12	500.0	ヴェローチェ	0.2%	1.0%	2.2%	24	49
13	16.7	トウカイフィエロ	6.0%	14.2%	23.7%	74	78
14	3.0	プラチナジュビリー	33.2%	53.1%	67.5%	79	87
15	333.3	キープシャイン	0.3%	1.5%	3.1%	27	55
16	37.0	グッドルックス	2.7%	6.2%	11.2%	89	85

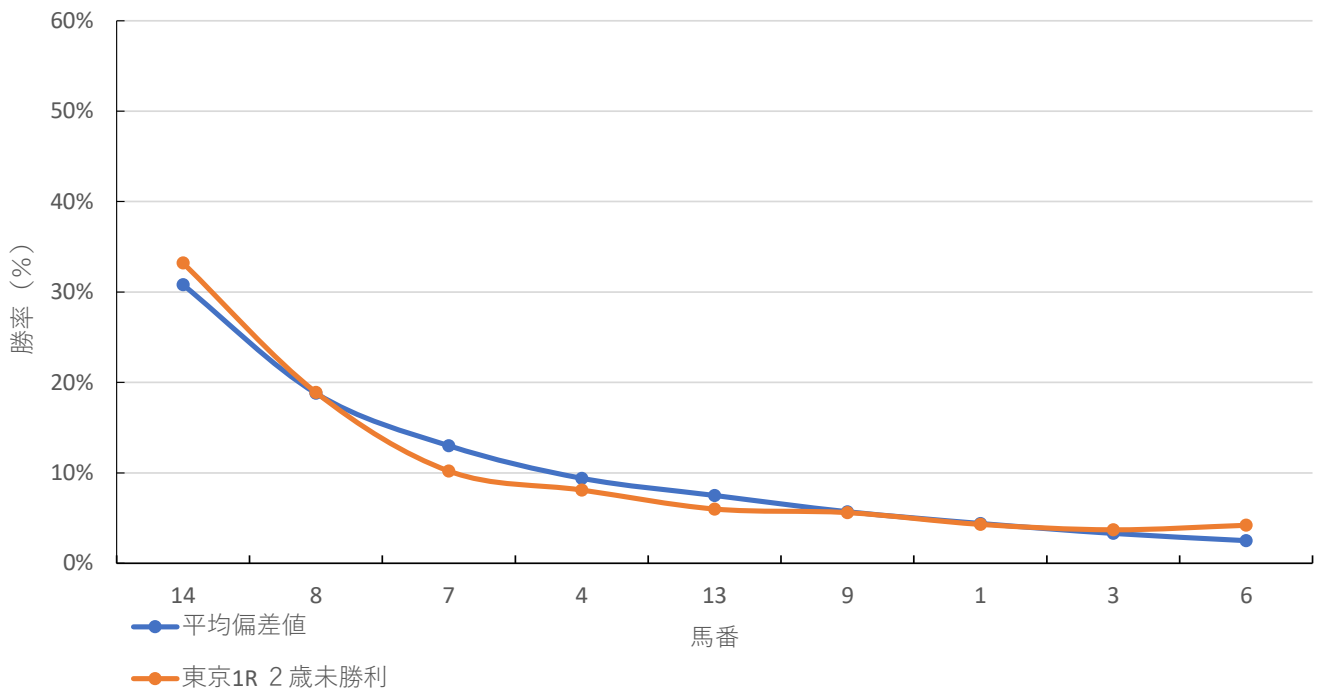
◆推定馬連オッズ&推定決着率

◆推定3連複オッズ&推定決着率

馬番	オッズ	推定決着率	馬番	オッズ	推定決着率
8-14	6.8	14.7%	7-8-14	13.4	7.5%
7-14	12.8	7.8%	4-8-14	17.3	5.8%
4-14	16.0	6.2%	8-13-14	25.0	4.0%
7-8	21.5	4.7%	8-9-14	27.6	3.6%
13-14	22.1	4.5%	4-7-14	30.4	3.3%
4-8	24.9	4.0%	1-8-14	41.2	2.4%
9-14	25.3	4.0%	7-13-14	45.8	2.2%
1-14	30.2	3.3%	7-9-14	50.5	2.0%
8-13	31.7	3.2%	4-7-8	51.3	2.0%
4-7	43.8	2.3%	4-13-14	54.6	1.8%

※実オッズが推定オッズより高いと期待値が100%を超えます

東京1R 2歳未勝利



2022年11月27日 5回8日 東京 1R

2歳 未勝利 (9:30発走)

ダート・左 1400m

勝率

馬番	馬名	騎手	勝率	調教師	勝率	種牡馬	勝率	馬主	勝率
1	コスモジョセフ	柴田 大知	1.7%	伊藤 大士	0.0%	アポロキングダム	3.8%	ビッグレッドファーム	0.0%
2	オスカーレイ	原 優介	3.2%	小椋山 悟	0.0%	レッドファルクス	0.0%	森 保彦	0.0%
3	フォードテソーロ	松山 弘平	9.8%	加藤 士津八	15.0%	ミッキーアイル	8.0%	了徳寺健二ホールディングス	12.2%
4	カイザーブリッツ	田辺 裕信	12.3%	伊藤 圭三	15.6%	ロードカナロア	12.9%	ライオンレースホース	8.9%
5	チャスラフスカ	原田 和真	0.0%	小椋山 悟	0.0%	タリスマニック	0.0%	三岡 陽	0.0%
6	ロゴマジック	津村 明秀	7.0%	武市 康男	4.0%	ロゴタイプ	0.0%	坂巻 勝彦	50.0%
7	シュバルツガイスト	C.デムーロ	16.7%	国枝 栄	14.3%	キタサンブラック	33.3%	インゼルスレーシング	0.0%
8	オールマキシマム	小林 脩斗	3.6%	奥平 雅士	7.8%	ホッコータルマエ	7.4%	保谷 フミ子	14.3%
9	エコロジョイアー	T.マーカンド	0.0%	加藤 征弘	12.2%	サトノアラジン	10.0%	原村 正紀	0.0%
10	サウザンパンチ	斎藤 新	15.4%	斎藤 誠	8.8%	ダンカーク	9.5%	千明牧場	0.0%
11	アオイカゲ	武士沢 友治	2.3%	小椋山 悟	0.0%	ネロ	0.0%	福田 光博	0.0%
12	ヴェローチェ	G.ブノワ	0.0%	高橋 文雅	4.1%	オルフェーヴル	5.7%	ディアレストクラブ	8.9%
13	トウカイファイエロ	佐々木 大輔	0.0%	菊川 正達	1.7%	ヘニーヒューズ	11.4%	内村 正則	0.0%
14	ブラチナジュビリー	武 豊	11.9%	田村 康仁	11.0%	リアルスティール	0.0%	大塚 亮一	0.0%
15	キーブシャイン	藤田 菜七子	2.6%	中野 栄治	5.5%	バゴ	7.4%	北村 和江	0.0%
16	グッドルックス	菅原 明良	6.8%	竹内 正洋	3.5%	タリスマニック	0.0%	池田 草龍	0.0%

連対率

馬番	馬名	騎手	連対率	調教師	連対率	種牡馬	連対率	馬主	連対率
1	コスモジョセフ	柴田 大知	4.0%	伊藤 大士	4.1%	アポロキングダム	15.1%	ビッグレッドファーム	2.6%
2	オスカーレイ	原 優介	4.8%	小椋山 悟	2.3%	レッドファルクス	0.0%	森 保彦	0.0%
3	フォードテソーロ	松山 弘平	24.4%	加藤 士津八	20.0%	ミッキーアイル	12.0%	了徳寺健二ホールディングス	28.7%
4	カイザーブリッツ	田辺 裕信	19.8%	伊藤 圭三	26.0%	ロードカナロア	18.8%	ライオンレースホース	21.4%
5	チャスラフスカ	原田 和真	3.8%	小椋山 悟	2.3%	タリスマニック	0.0%	三岡 陽	9.1%
6	ロゴマジック	津村 明秀	14.0%	武市 康男	14.7%	ロゴタイプ	0.0%	坂巻 勝彦	50.0%
7	シュバルツガイスト	C.デムーロ	33.3%	国枝 栄	20.0%	キタサンブラック	33.3%	インゼルスレーシング	0.0%
8	オールマキシマム	小林 脩斗	7.1%	奥平 雅士	16.7%	ホッコータルマエ	11.1%	保谷 フミ子	14.3%
9	エコロジョイアー	T.マーカンド	11.1%	加藤 征弘	23.5%	サトノアラジン	10.0%	原村 正紀	0.0%
10	サウザンパンチ	斎藤 新	23.1%	斎藤 誠	15.0%	ダンカーク	13.5%	千明牧場	0.0%
11	アオイカゲ	武士沢 友治	5.7%	小椋山 悟	2.3%	ネロ	40.0%	福田 光博	9.1%
12	ヴェローチェ	G.ブノワ	0.0%	高橋 文雅	11.0%	オルフェーヴル	9.4%	ディアレストクラブ	12.5%
13	トウカイファイエロ	佐々木 大輔	7.7%	菊川 正達	6.9%	ヘニーヒューズ	20.5%	内村 正則	0.0%
14	ブラチナジュビリー	武 豊	20.3%	田村 康仁	16.0%	リアルスティール	0.0%	大塚 亮一	17.6%
15	キーブシャイン	藤田 菜七子	5.1%	中野 栄治	7.3%	バゴ	11.1%	北村 和江	0.0%
16	グッドルックス	菅原 明良	11.9%	竹内 正洋	11.8%	タリスマニック	0.0%	池田 草龍	0.0%

複勝率

馬番	馬名	騎手	複勝率	調教師	複勝率	種牡馬	複勝率	馬主	複勝率
1	コスモジョセフ	柴田 大知	8.1%	伊藤 大士	11.0%	アポロキングダム	20.8%	ビッグレッドファーム	5.3%
2	オスカーレイ	原 優介	7.9%	小椋山 悟	7.0%	レッドファルクス	0.0%	森 保彦	0.0%
3	フォードテソーロ	松山 弘平	36.6%	加藤 士津八	23.3%	ミッキーアイル	24.0%	了徳寺健二ホールディングス	40.9%
4	カイザーブリッツ	田辺 裕信	29.2%	伊藤 圭三	34.7%	ロードカナロア	27.1%	ライオンレースホース	32.1%
5	チャスラフスカ	原田 和真	19.2%	小椋山 悟	7.0%	タリスマニック	0.0%	三岡 陽	36.4%
6	ロゴマジック	津村 明秀	22.2%	武市 康男	16.0%	ロゴタイプ	7.1%	坂巻 勝彦	50.0%
7	シュバルツガイスト	C.デムーロ	33.3%	国枝 栄	31.4%	キタサンブラック	33.3%	インゼルスレーシング	0.0%
8	オールマキシマム	小林 脩斗	10.7%	奥平 雅士	22.5%	ホッコータルマエ	18.5%	保谷 フミ子	42.9%
9	エコロジョイアー	T.マーカンド	11.1%	加藤 征弘	29.6%	サトノアラジン	10.0%	原村 正紀	4.8%
10	サウザンパンチ	斎藤 新	30.8%	斎藤 誠	22.5%	ダンカーク	20.3%	千明牧場	9.1%
11	アオイカゲ	武士沢 友治	9.1%	小椋山 悟	7.0%	ネロ	40.0%	福田 光博	9.1%
12	ヴェローチェ	G.ブノワ	0.0%	高橋 文雅	16.4%	オルフェーヴル	9.4%	ディアレストクラブ	19.6%
13	トウカイファイエロ	佐々木 大輔	7.7%	菊川 正達	10.3%	ヘニーヒューズ	30.0%	内村 正則	0.0%
14	ブラチナジュビリー	武 豊	25.4%	田村 康仁	28.0%	リアルスティール	0.0%	大塚 亮一	35.3%
15	キーブシャイン	藤田 菜七子	6.4%	中野 栄治	9.1%	バゴ	11.1%	北村 和江	0.0%
16	グッドルックス	菅原 明良	17.8%	竹内 正洋	20.0%	タリスマニック	0.0%	池田 草龍	33.3%

2022年11月27日 5回8日 東京 1R

2歳 未勝利 (9:30発走)

騎手+種牡馬

馬番	馬名	合算
7	シュバルツガイスト	25.0%
4	カイザーブリッツ	12.6%
10	サウザンパンチ	12.4%
3	フォードテソーロ	8.9%
14	ブラチナジュビリー	5.9%
13	トウカイフィエロ	5.7%
8	オールマキシマム	5.5%
9	エコロジョイアー	5.0%
15	キープシャイン	5.0%
6	ロゴマジック	3.5%
16	グッドルックス	3.4%
12	ヴェローチェ	2.8%
1	コスモジョセフ	2.8%
2	オスカーレイ	1.6%
11	アオイカゲ	1.1%
5	チャスラフスカ	0.0%

2022年11月27日

阪神1R 2歳未勝利

テクニカル6

ptn1

馬連決着率			3連複決着率		
上位3頭	上位6頭	上位9頭	上位3頭	上位6頭	上位9頭
17%	54%	80%	4%	33%	68%

◆推定オッズ&推定確率

馬番	オッズ	馬名	勝率	連対率	複勝率	単回収値	複回収値
1	58.8	サトミノアサヒ	1.7%	3.8%	6.4%	78	68
2	11.9	アントニオヒロキ	8.4%	17.4%	26.3%	90	82
3	6.5	ディアマイサン	15.3%	28.7%	40.7%	75	76
4	142.9	サンライズパスカル	0.7%	2.1%	4.5%	28	68
5	18.2	ワンダーミズ	5.5%	11.5%	18.4%	88	81
6	10.9	ベントディパーチェ	9.2%	18.4%	29.4%	77	79
7	142.9	クインズイザナミ	0.7%	2.0%	3.7%	68	62
8	24.4	クリノトランプ	4.1%	9.2%	15.7%	89	81
9	9.7	クールブロン	10.3%	20.0%	31.5%	87	79
10	11.6	テイエムヒショウ	8.6%	17.4%	27.0%	87	80
11	5.4	アンジェリカル	18.6%	34.8%	47.1%	72	77
12	58.8	ギャレットルレーヴ	1.7%	5.3%	9.3%	61	74
13	14.7	キングダイヤモンド	6.8%	13.5%	21.5%	98	86

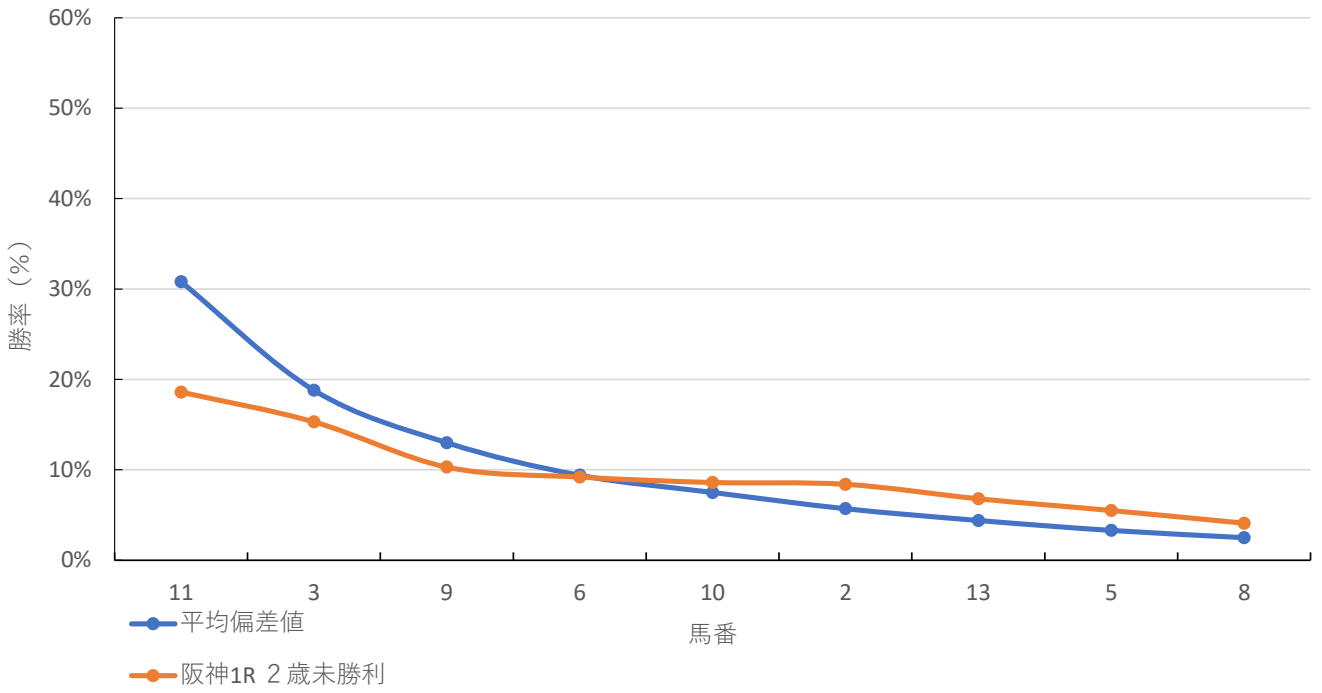
◆推定馬連オッズ&推定決着率

◆推定3連複オッズ&推定決着率

馬番	オッズ	推定決着率	馬番	オッズ	推定決着率
3-11	13.3	7.5%	3-9-11	25.5	3.9%
9-11	20.5	4.9%	3-6-11	29.6	3.4%
6-11	24.0	4.2%	3-10-11	38.6	2.6%
2-11	27.5	3.6%	2-3-11	39.7	2.5%
10-11	27.5	3.6%	6-9-11	45.9	2.2%
3-9	29.0	3.4%	3-11-13	60.6	1.6%
3-6	31.6	3.2%	9-10-11	62.4	1.6%
3-10	33.4	3.0%	2-9-11	64.1	1.6%
11-13	35.5	2.8%	3-6-9	66.3	1.5%
6-9	45.3	2.2%	6-10-11	66.8	1.5%

※実オッズが推定オッズより高いと期待値が100%を超えます

阪神1R 2歳未勝利



2022年11月27日 5回8日 阪神 1R

2歳 未勝利 (9:40発走)

ダート・右 1800m

勝率

馬番	馬名	騎手	勝率	調教師	勝率	種牡馬	勝率	馬主	勝率
1	サトミノアサヒ	中井 裕二	5.2%	茶木 太樹	9.1%	マジスティックウォリアー	10.4%	田代 洋己	0.0%
2	アントニオヒロキ	北村 宏司	0.0%	北出 成人	0.0%	コバノリッキー	9.1%	Him Rock Racing	0.0%
3	ディアマイサン	坂井 瑠星	10.6%	松下 武士	2.8%	ハービンジャー	7.9%	吉田 晴哉	10.3%
4	サンライズバスカル	富田 暁	3.7%	石坂 公一	7.5%	ミッキーアイル	6.3%	ライフハウス	0.0%
5	ワンダーミズ	岩田 望来	14.2%	牧田 和弥	4.3%	エスケンデレヤ	10.8%	山本 能成	3.8%
6	ベントディパーチェ	角田 大和	1.6%	角田 晃一	8.0%	カレンブラックヒル	8.6%	伊藤 篤	14.3%
7	クインズイザナミ	荻野 極	4.7%	田村 康仁	0.0%	スクリーンヒーロー	10.7%	ケイアイスタリオン	25.9%
8	クリノトランプ	和田 竜二	8.4%	川村 禎彦	3.8%	エイシンヒカリ	0.0%	栗本 博晴	0.7%
9	クールブロン	鮫島 克駿	6.1%	武 幸四郎	6.0%	ドレフォン	17.9%	キャロットファーム	21.4%
10	テイエムヒショウ	幸 英明	9.6%	浜田 多実雄	5.9%	ヘニーヒューズ	6.8%	竹園 正繼	4.7%
11	アンジェリカル	横山 和生	17.4%	武 英智	6.6%	ドゥラメンテ	10.5%	ローレルレーシング	0.0%
12	ギャレットルレーヴ	川須 栄彦	1.9%	松下 武士	2.8%	リオンディーズ	4.8%	野嶋 祥二	0.0%
13	キングダイヤモンド	酒井 学	2.7%	大橋 勇樹	6.5%	サトノダイヤモンド	0.0%	伊藤 裕章	0.0%

連対率

馬番	馬名	騎手	連対率	調教師	連対率	種牡馬	連対率	馬主	連対率
1	サトミノアサヒ	中井 裕二	10.4%	茶木 太樹	12.1%	マジスティックウォリアー	22.2%	田代 洋己	0.0%
2	アントニオヒロキ	北村 宏司	0.0%	北出 成人	3.4%	コバノリッキー	22.7%	Him Rock Racing	0.0%
3	ディアマイサン	坂井 瑠星	21.8%	松下 武士	8.3%	ハービンジャー	13.9%	吉田 晴哉	20.7%
4	サンライズバスカル	富田 暁	8.6%	石坂 公一	13.2%	ミッキーアイル	18.8%	ライフハウス	16.7%
5	ワンダーミズ	岩田 望来	25.8%	牧田 和弥	9.6%	エスケンデレヤ	24.3%	山本 能成	15.1%
6	ベントディパーチェ	角田 大和	9.5%	角田 晃一	18.6%	カレンブラックヒル	17.1%	伊藤 篤	42.9%
7	クインズイザナミ	荻野 極	8.2%	田村 康仁	0.0%	スクリーンヒーロー	16.1%	ケイアイスタリオン	25.9%
8	クリノトランプ	和田 竜二	17.6%	川村 禎彦	12.7%	エイシンヒカリ	29.4%	栗本 博晴	9.4%
9	クールブロン	鮫島 克駿	12.7%	武 幸四郎	22.4%	ドレフォン	25.4%	キャロットファーム	33.6%
10	テイエムヒショウ	幸 英明	17.3%	浜田 多実雄	8.8%	ヘニーヒューズ	17.6%	竹園 正繼	11.4%
11	アンジェリカル	横山 和生	17.4%	武 英智	11.8%	ドゥラメンテ	23.3%	ローレルレーシング	0.0%
12	ギャレットルレーヴ	川須 栄彦	5.6%	松下 武士	8.3%	リオンディーズ	9.5%	野嶋 祥二	0.0%
13	キングダイヤモンド	酒井 学	7.6%	大橋 勇樹	15.5%	サトノダイヤモンド	0.0%	伊藤 裕章	0.0%

複勝率

馬番	馬名	騎手	複勝率	調教師	複勝率	種牡馬	複勝率	馬主	複勝率
1	サトミノアサヒ	中井 裕二	20.8%	茶木 太樹	12.1%	マジスティックウォリアー	28.1%	田代 洋己	0.0%
2	アントニオヒロキ	北村 宏司	16.7%	北出 成人	10.3%	コバノリッキー	36.4%	Him Rock Racing	0.0%
3	ディアマイサン	坂井 瑠星	30.7%	松下 武士	17.6%	ハービンジャー	25.7%	吉田 晴哉	31.0%
4	サンライズバスカル	富田 暁	17.8%	石坂 公一	17.0%	ミッキーアイル	25.0%	ライフハウス	16.7%
5	ワンダーミズ	岩田 望来	36.1%	牧田 和弥	19.1%	エスケンデレヤ	29.7%	山本 能成	20.8%
6	ベントディパーチェ	角田 大和	17.5%	角田 晃一	30.1%	カレンブラックヒル	22.9%	伊藤 篤	57.1%
7	クインズイザナミ	荻野 極	10.6%	田村 康仁	0.0%	スクリーンヒーロー	23.2%	ケイアイスタリオン	29.6%
8	クリノトランプ	和田 竜二	27.3%	川村 禎彦	15.3%	エイシンヒカリ	35.3%	栗本 博晴	18.0%
9	クールブロン	鮫島 克駿	21.3%	武 幸四郎	34.3%	ドレフォン	34.3%	キャロットファーム	41.2%
10	テイエムヒショウ	幸 英明	26.7%	浜田 多実雄	18.6%	ヘニーヒューズ	29.0%	竹園 正繼	18.8%
11	アンジェリカル	横山 和生	34.8%	武 英智	23.7%	ドゥラメンテ	34.9%	ローレルレーシング	0.0%
12	ギャレットルレーヴ	川須 栄彦	11.3%	松下 武士	17.6%	リオンディーズ	19.0%	野嶋 祥二	0.0%
13	キングダイヤモンド	酒井 学	12.0%	大橋 勇樹	23.9%	サトノダイヤモンド	0.0%	伊藤 裕章	0.0%

2022年11月27日 5回8日 阪神 1R

2歳 未勝利 (9:40発走)

騎手+種牡馬

馬番	馬名	合算
11	アンジェリカル	13.9%
5	ワンダーミズ	12.5%
9	クールブロン	12.0%
3	ディアマイサン	9.3%
10	テイエムヒショウ	8.2%
1	サトミノアサヒ	7.8%
7	クインズイザナミ	7.7%
6	ベントディパーチェ	5.1%
4	サンライズバスカル	5.0%
2	アントニオヒロキ	4.5%
8	クリノトランプ	4.2%
12	ギャレットルレーヴ	3.3%
13	キングダイヤモンド	1.3%

2022年11月27日

東京12R ジャパンカップ

テクニカル6

ptn3

馬連決着率			3連複決着率		
上位3頭	上位6頭	上位9頭	上位3頭	上位6頭	上位9頭
27%	65%	86%	6%	44%	75%

◆推定オッズ&推定確率

馬番	オッズ	馬名	勝率	連対率	複勝率	単回収値	複回収値
1	58.8	シムカミル	1.7%	2.6%	6.1%	83	51
2	12.3	オネスト	8.1%	18.1%	28.6%	78	75
3	34.5	ヴェルトライゼンデ	2.9%	5.8%	9.8%	83	84
4	500.0	トラストケンシン	0.2%	0.8%	1.7%	40	46
5	23.8	グランドグローリー	4.2%	8.3%	14.1%	123	91
6	6.6	ヴェレアズール	15.1%	31.2%	42.7%	81	79
7	17.9	デュネス	5.6%	12.4%	21.5%	79	76
8	12.3	デアリングタクト	8.1%	17.2%	27.0%	81	78
9	58.8	ユニコーンライオン	1.7%	3.4%	5.0%	110	52
10	71.4	ハーツイストワール	1.4%	3.6%	5.7%	89	82
11	62.5	カラテ	1.6%	2.7%	6.3%	43	51
12	1000.0	シャドウディーヴァ	0.1%	0.9%	1.9%	15	40
13	27.0	テーオーロイヤル	3.7%	10.0%	17.4%	71	90
14	3.9	ダノンベルーガ	25.9%	42.9%	57.4%	77	81
15	5.3	シャフリヤール	18.9%	37.0%	50.0%	75	80
16	166.7	リッジマン	0.6%	1.6%	3.8%	54	66
17	23.3	ユーパーレーベン	4.3%	10.4%	18.0%	71	75
18	37.0	ポッケリーニ	2.7%	6.2%	11.2%	89	85

※実オッズが推定オッズより高いと期待値が100%を超えます

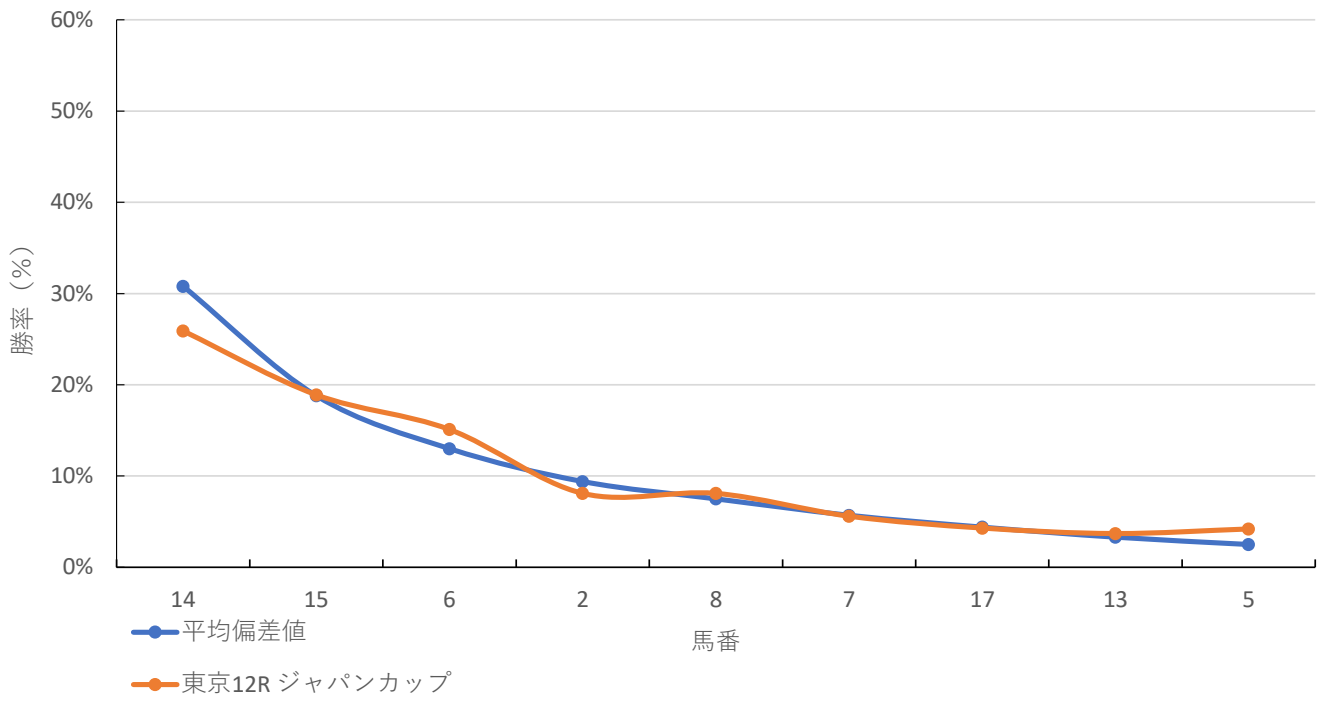
◆推定馬連オッズ&推定決着率

◆推定3連複オッズ&推定決着率

馬番	オッズ	推定決着率	馬番	オッズ	推定決着率
14-15	8.4	11.9%	6-14-15	12.6	8.0%
6-14	10.7	9.4%	2-14-15	20.3	4.9%
6-15	14.4	6.9%	8-14-15	25.8	3.9%
2-14	19.8	5.0%	2-6-14	28.5	3.5%
8-14	22.6	4.4%	7-14-15	32.4	3.1%
2-15	24.9	4.0%	6-8-14	37.8	2.6%
8-15	26.2	3.8%	2-6-15	41.0	2.4%
2-6	29.5	3.4%	6-7-14	47.4	2.1%
7-14	31.3	3.2%	14-15-17	48.4	2.1%
14-17	37.4	2.7%	2-8-14	56.4	1.8%

※実オッズが推定オッズより高いと期待値が100%を超えます

東京12R ジャパンカップ



2022年11月27日 5回8日 東京 12R

ジャパンカップ(G1) 3歳以上 オープン (15:40発走)

芝・左 2400m

勝率

馬番	馬名	騎手	勝率	調教師	勝率	種牡馬	勝率	馬主	勝率
1	シムカミル	G.ブノワ	0.0%	S.ワッテル	0.0%		0.0%	ベレル牧場	0.0%
2	オネスト	C.ルメール	36.7%	F.シャベ	0.0%		0.0%	G.オーギュスタン・ノルマン	0.0%
3	ヴェルトライゼンデ	D.レーン	23.7%	池江 泰寿	4.9%	ドリームジャーニー	0.0%	サンデーレーシング	13.4%
4	トラストケンシン	丸田 恭介	0.0%	高橋 文雅	19.0%	ハーツクライ	11.6%	菅波 立知子	25.0%
5	グランドグローリー	M.ギュイヨン	0.0%	G.ピエトリーニ	0.0%		0.0%	ウス牧場	0.0%
6	ヴェラアズール	R.ムーア	0.0%	渡辺 薫彦	33.3%	エイシンフラッシュ	7.4%	キャロットファーム	15.4%
7	デュネス	B.ムルザバエ	0.0%	P.シールゲン	0.0%		0.0%	H.レンツ	0.0%
8	デアリングタクト	T.マーカンド	0.0%	杉山 晴紀	25.0%	エピファネイア	5.1%	ノルマンディーサラブレッド	16.7%
9	ユニコーンライオン	国分 優作	0.0%	矢作 芳人	13.3%	No Nay Never	0.0%	ライオンレースホース	0.0%
10	ハーツイストワール	武 豊	10.0%	国枝 栄	23.4%	ハーツクライ	11.6%	嶋田 賢	33.3%
11	カラテ	菅原 明良	3.2%	辻野 泰之	0.0%	トゥザグローリー	0.0%	小田切 光	0.0%
12	シャドウディーヴァ	松山 弘平	5.9%	斎藤 誠	14.3%	ハーツクライ	11.6%	スリーエイチレーシング	16.7%
13	テーオーロイヤル	菱田 裕二	0.0%	岡田 稲男	0.0%	リオンディーズ	0.0%	小笹 公也	0.0%
14	ダノンペレーガ	川田 将雅	14.7%	堀 宣行	18.4%	ハーツクライ	11.6%	ダノックス	20.0%
15	シャフリヤール	C.デムーロ	0.0%	藤原 英昭	14.8%	ディーブインパクト	12.9%	サンデーレーシング	13.4%
16	リッジマン	石川 裕紀人	0.0%	千葉 幸喜	0.0%	スウェプトオーバーボード	0.0%	辻牧場	0.0%
17	ユーバーレーベン	M.デムーロ	17.5%	手塚 貴久	6.1%	ゴールドシップ	5.9%	サラブレッドクラブ・ラフィア	1.4%
18	ボッケリーニ	浜中 俊	18.2%	池江 泰寿	4.9%	キングカメハメハ	8.9%	金子真人ホールディングス	12.2%

連対率

馬番	馬名	騎手	連対率	調教師	連対率	種牡馬	連対率	馬主	連対率
1	シムカミル	G.ブノワ	0.0%	S.ワッテル	0.0%		0.0%	ベレル牧場	0.0%
2	オネスト	C.ルメール	60.0%	F.シャベ	0.0%		0.0%	G.オーギュスタン・ノルマン	0.0%
3	ヴェルトライゼンデ	D.レーン	34.2%	池江 泰寿	12.2%	ドリームジャーニー	15.4%	サンデーレーシング	33.0%
4	トラストケンシン	丸田 恭介	0.0%	高橋 文雅	28.6%	ハーツクライ	17.7%	菅波 立知子	50.0%
5	グランドグローリー	M.ギュイヨン	0.0%	G.ピエトリーニ	0.0%		0.0%	ウス牧場	0.0%
6	ヴェラアズール	R.ムーア	0.0%	渡辺 薫彦	33.3%	エイシンフラッシュ	7.4%	キャロットファーム	25.0%
7	デュネス	B.ムルザバエ	0.0%	P.シールゲン	0.0%		0.0%	H.レンツ	0.0%
8	デアリングタクト	T.マーカンド	0.0%	杉山 晴紀	25.0%	エピファネイア	17.9%	ノルマンディーサラブレッド	16.7%
9	ユニコーンライオン	国分 優作	0.0%	矢作 芳人	26.7%	No Nay Never	0.0%	ライオンレースホース	0.0%
10	ハーツイストワール	武 豊	16.7%	国枝 栄	39.1%	ハーツクライ	17.7%	嶋田 賢	41.7%
11	カラテ	菅原 明良	9.7%	辻野 泰之	33.3%	トゥザグローリー	0.0%	小田切 光	0.0%
12	シャドウディーヴァ	松山 弘平	5.9%	斎藤 誠	14.3%	ハーツクライ	17.7%	スリーエイチレーシング	16.7%
13	テーオーロイヤル	菱田 裕二	0.0%	岡田 稲男	0.0%	リオンディーズ	0.0%	小笹 公也	0.0%
14	ダノンペレーガ	川田 将雅	38.2%	堀 宣行	25.0%	ハーツクライ	17.7%	ダノックス	25.0%
15	シャフリヤール	C.デムーロ	0.0%	藤原 英昭	37.0%	ディーブインパクト	22.9%	サンデーレーシング	33.0%
16	リッジマン	石川 裕紀人	3.0%	千葉 幸喜	0.0%	スウェプトオーバーボード	0.0%	辻牧場	0.0%
17	ユーバーレーベン	M.デムーロ	26.3%	手塚 貴久	12.1%	ゴールドシップ	14.7%	サラブレッドクラブ・ラフィア	9.5%
18	ボッケリーニ	浜中 俊	18.2%	池江 泰寿	12.2%	キングカメハメハ	16.1%	金子真人ホールディングス	19.5%

複勝率

馬番	馬名	騎手	複勝率	調教師	複勝率	種牡馬	複勝率	馬主	複勝率
1	シムカミル	G.ブノワ	0.0%	S.ワッテル	0.0%		0.0%	ベレル牧場	0.0%
2	オネスト	C.ルメール	68.9%	F.シャベ	0.0%		0.0%	G.オーギュスタン・ノルマン	0.0%
3	ヴェルトライゼンデ	D.レーン	47.4%	池江 泰寿	22.0%	ドリームジャーニー	30.8%	サンデーレーシング	46.4%
4	トラストケンシン	丸田 恭介	6.3%	高橋 文雅	42.9%	ハーツクライ	23.8%	菅波 立知子	75.0%
5	グランドグローリー	M.ギュイヨン	0.0%	G.ピエトリーニ	0.0%		0.0%	ウス牧場	0.0%
6	ヴェラアズール	R.ムーア	0.0%	渡辺 薫彦	66.7%	エイシンフラッシュ	22.2%	キャロットファーム	36.5%
7	デュネス	B.ムルザバエ	0.0%	P.シールゲン	0.0%		0.0%	H.レンツ	0.0%
8	デアリングタクト	T.マーカンド	33.3%	杉山 晴紀	33.3%	エピファネイア	28.2%	ノルマンディーサラブレッド	25.0%
9	ユニコーンライオン	国分 優作	0.0%	矢作 芳人	30.0%	No Nay Never	0.0%	ライオンレースホース	0.0%
10	ハーツイストワール	武 豊	20.0%	国枝 栄	51.6%	ハーツクライ	23.8%	嶋田 賢	41.7%
11	カラテ	菅原 明良	19.4%	辻野 泰之	33.3%	トゥザグローリー	0.0%	小田切 光	0.0%
12	シャドウディーヴァ	松山 弘平	11.8%	斎藤 誠	21.4%	ハーツクライ	23.8%	スリーエイチレーシング	16.7%
13	テーオーロイヤル	菱田 裕二	0.0%	岡田 稲男	0.0%	リオンディーズ	0.0%	小笹 公也	0.0%
14	ダノンペレーガ	川田 将雅	50.0%	堀 宣行	36.8%	ハーツクライ	23.8%	ダノックス	40.0%
15	シャフリヤール	C.デムーロ	0.0%	藤原 英昭	40.7%	ディーブインパクト	32.5%	サンデーレーシング	46.4%
16	リッジマン	石川 裕紀人	9.1%	千葉 幸喜	0.0%	スウェプトオーバーボード	0.0%	辻牧場	0.0%
17	ユーバーレーベン	M.デムーロ	43.9%	手塚 貴久	21.2%	ゴールドシップ	29.4%	サラブレッドクラブ・ラフィア	20.3%
18	ボッケリーニ	浜中 俊	27.3%	池江 泰寿	22.0%	キングカメハメハ	19.6%	金子真人ホールディングス	29.3%

2022年11月27日 5回8日 東京 12R

ジャパンカップ(G1) 3歳以上 オープン (15:40発走)

騎手+種牡馬

馬番	馬名	合算
2	オネスト	18.3%
18	ボッケリーニ	13.6%
14	ダノンベルーガ	13.1%
3	ヴェルトライゼンデ	11.8%
17	ユーパーレーベン	11.7%
10	ハーツイストワール	10.8%
12	シャドウディーヴァ	8.7%
15	シャフリヤール	6.5%
4	トラストケンシン	5.8%
6	ヴェラアズール	3.7%
8	デアリングタクト	2.6%
11	カラテ	1.6%
13	テオーロイヤル	0.0%
7	デュネス	0.0%
5	グランドグローリー	0.0%
16	リッジマン	0.0%
9	ユニコーンライオン	0.0%
1	シムカミル	0.0%

2022年11月27日

阪神12R 京阪杯

テクニカル6

ptn1

馬連決着率			3連複決着率		
上位3頭	上位6頭	上位9頭	上位3頭	上位6頭	上位9頭
17%	54%	80%	4%	33%	68%

◆推定オッズ&推定確率

馬番	オッズ	馬名	勝率	連対率	複勝率	単回収値	複回収値
1	200.0	ライトオンキュー	0.5%	1.4%	2.7%	40	54
2	200.0	ビリーバー	0.5%	1.3%	2.5%	52	53
3	33.3	ブルバレイ	3.0%	6.8%	12.1%	81	81
4	11.6	スマートクラージュ	8.6%	17.4%	27.0%	87	80
5	14.9	テイエムスパーダ	6.7%	14.3%	21.9%	83	88
6	11.9	キルロード	8.4%	17.4%	26.3%	90	82
7	24.4	ファストフォース	4.1%	9.2%	15.7%	89	81
8	41.7	マリアズハート	2.4%	6.2%	10.1%	102	112
9	7.5	エイティーンガール	13.3%	25.1%	36.3%	97	88
10	12.3	サンライズオネスト	8.1%	17.4%	25.2%	70	71
11	9.7	タイセイビジョン	10.3%	20.0%	31.5%	87	79
12	33.3	ヴァトレニ	3.0%	6.8%	10.5%	96	85
13	12.2	ジュビリーヘッド	8.2%	15.6%	24.5%	97	81
14	2.9	トウシンマカオ	34.2%	52.0%	65.8%	75	83
15	125.0	ダイメイフジ	0.8%	2.0%	3.8%	71	70
16	45.5	ピアンフェ	2.2%	5.0%	9.0%	85	91

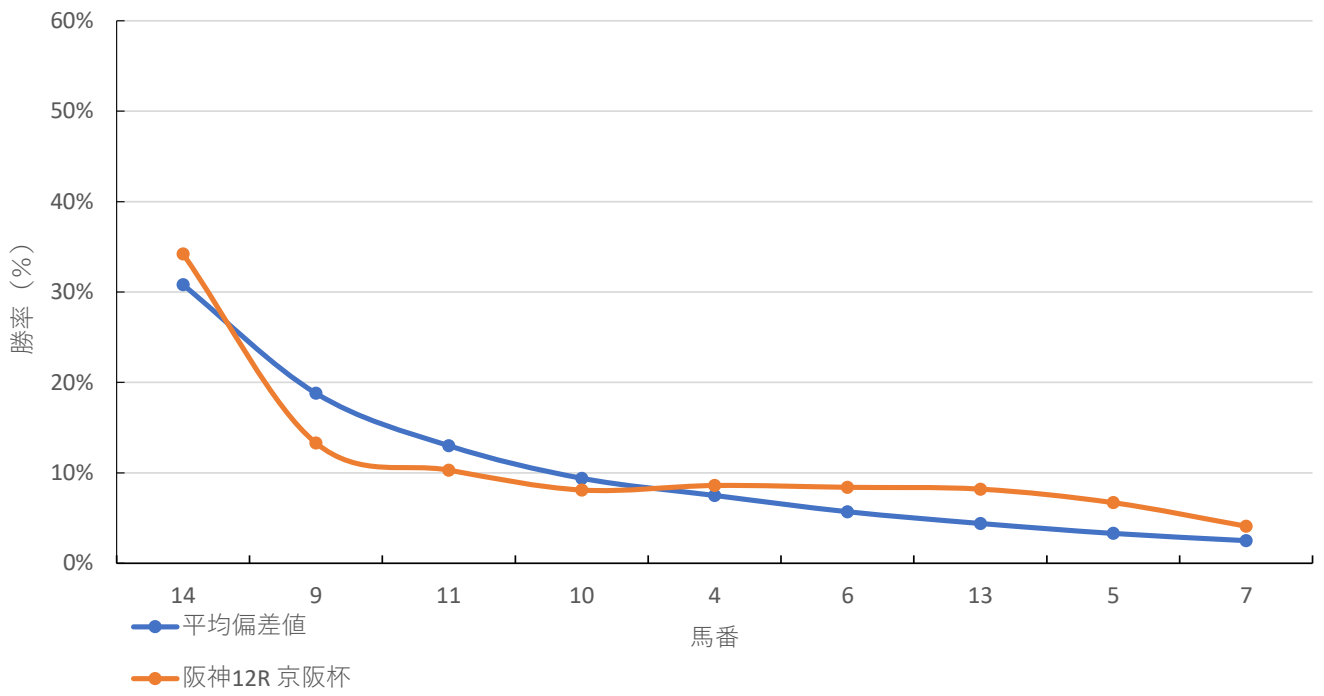
◆推定馬連オッズ&推定決着率

◆推定3連複オッズ&推定決着率

馬番	オッズ	推定決着率	馬番	オッズ	推定決着率
9-14	10.2	9.8%	9-11-14	20.4	4.9%
11-14	13.7	7.3%	9-10-14	27.7	3.6%
10-14	17.0	5.9%	4-9-14	31.0	3.2%
6-14	18.4	5.4%	6-9-14	31.8	3.1%
4-14	18.4	5.4%	10-11-14	38.3	2.6%
13-14	20.5	4.9%	9-13-14	42.7	2.3%
9-11	33.2	3.0%	4-11-14	44.7	2.2%
4-9	38.2	2.6%	6-11-14	45.9	2.2%
9-10	38.2	2.6%	4-10-14	55.8	1.8%
10-11	47.9	2.1%	9-10-11	86.7	1.2%

※実オッズが推定オッズより高いと期待値が100%を超えます

阪神12R 京阪杯



2022年11月27日 5回8日 阪神 12R

京阪杯(G3) 3歳以上 オープン (16:15発走)

芝・右 1200m

勝率

馬番	馬名	騎手	勝率	調教師	勝率	種牡馬	勝率	馬主	勝率
1	ライトオンキュー	古川 吉洋	10.3%	昆 貢	10.0%	Shamardal	33.3%	ゴドルフィン	15.2%
2	ピリーパー	杉原 誠人	0.0%	石毛 善彦	0.0%	モンテロソ	0.0%	ミルファーム	0.0%
3	ブルバレイ	岩田 康誠	11.8%	須貝 尚介	8.3%	イスラボニータ	0.0%	Gリビエール・レーシング	0.0%
4	スマートクラージュ	岩田 望来	8.3%	池江 泰寿	33.3%	ディーブインパクト	4.1%	大川 徹	8.3%
5	テイエムスパーダ	今村 聖奈	0.0%	五十嵐 忠男	10.0%	レッドスパーダ	50.0%	竹園 正繼	20.0%
6	キルロード	福永 祐一	10.2%	田村 康仁	0.0%	ロードカナロア	15.5%	エンジェルレーシング	0.0%
7	ファストフォース	団野 大成	2.8%	西村 真幸	5.7%	ロードカナロア	15.5%	安原 浩司	33.3%
8	マリアズハート	吉田 隼人	12.5%	菊沢 隆徳	0.0%	Shanghai Bobby	0.0%	ノルマンディーサラブレッド	6.7%
9	エイティーンガール	秋山 真一郎	10.3%	飯田 祐史	25.0%	ヨハネスブルグ	14.8%	中山 泰志	60.0%
10	サンライズオネスト	横山 典弘	0.0%	河内 洋	0.0%	ダイワメジャー	15.5%	松岡 隆雄	0.0%
11	タイセイビジョン	三浦 皇成	0.0%	西村 真幸	5.7%	タートルボウル	0.0%	田中 成奉	0.0%
12	ヴァトレニ	和田 竜二	6.3%	長谷川 浩大	14.3%	グラスワンダー	0.0%	野田 政義	0.0%
13	ジュビリーヘッド	横山 和生	0.0%	安田 隆行	4.0%	ロードカナロア	15.5%	キャロットファーム	22.2%
14	トウシンマカオ	鮫島 克駿	7.0%	高柳 瑞樹	50.0%	ビッグアーサー	12.5%	サトー	100.0%
15	ダイメイフジ	西村 淳也	7.1%	森田 直行	7.1%	アグネスデジタル	0.0%	宮本 昇	0.0%
16	ピアンフェ	藤岡 佑介	6.5%	中竹 和也	4.8%	キズナ	4.7%	前田 幸貴	0.0%

連対率

馬番	馬名	騎手	連対率	調教師	連対率	種牡馬	連対率	馬主	連対率
1	ライトオンキュー	古川 吉洋	10.3%	昆 貢	10.0%	Shamardal	33.3%	ゴドルフィン	24.2%
2	ピリーパー	杉原 誠人	0.0%	石毛 善彦	0.0%	モンテロソ	0.0%	ミルファーム	0.0%
3	ブルバレイ	岩田 康誠	29.4%	須貝 尚介	16.7%	イスラボニータ	16.7%	Gリビエール・レーシング	0.0%
4	スマートクラージュ	岩田 望来	16.7%	池江 泰寿	33.3%	ディーブインパクト	16.4%	大川 徹	16.7%
5	テイエムスパーダ	今村 聖奈	0.0%	五十嵐 忠男	20.0%	レッドスパーダ	50.0%	竹園 正繼	26.7%
6	キルロード	福永 祐一	22.0%	田村 康仁	0.0%	ロードカナロア	29.1%	エンジェルレーシング	0.0%
7	ファストフォース	団野 大成	13.9%	西村 真幸	28.6%	ロードカナロア	29.1%	安原 浩司	33.3%
8	マリアズハート	吉田 隼人	12.5%	菊沢 隆徳	0.0%	Shanghai Bobby	0.0%	ノルマンディーサラブレッド	6.7%
9	エイティーンガール	秋山 真一郎	20.5%	飯田 祐史	37.5%	ヨハネスブルグ	18.5%	中山 泰志	80.0%
10	サンライズオネスト	横山 典弘	11.1%	河内 洋	20.0%	ダイワメジャー	23.8%	松岡 隆雄	28.6%
11	タイセイビジョン	三浦 皇成	0.0%	西村 真幸	28.6%	タートルボウル	33.3%	田中 成奉	16.7%
12	ヴァトレニ	和田 竜二	12.5%	長谷川 浩大	14.3%	グラスワンダー	0.0%	野田 政義	0.0%
13	ジュビリーヘッド	横山 和生	0.0%	安田 隆行	28.0%	ロードカナロア	29.1%	キャロットファーム	37.0%
14	トウシンマカオ	鮫島 克駿	14.0%	高柳 瑞樹	50.0%	ビッグアーサー	25.0%	サトー	100.0%
15	ダイメイフジ	西村 淳也	14.3%	森田 直行	19.0%	アグネスデジタル	14.3%	宮本 昇	0.0%
16	ピアンフェ	藤岡 佑介	9.7%	中竹 和也	19.0%	キズナ	18.6%	前田 幸貴	0.0%

複勝率

馬番	馬名	騎手	複勝率	調教師	複勝率	種牡馬	複勝率	馬主	複勝率
1	ライトオンキュー	古川 吉洋	20.7%	昆 貢	10.0%	Shamardal	33.3%	ゴドルフィン	30.3%
2	ピリーパー	杉原 誠人	0.0%	石毛 善彦	0.0%	モンテロソ	0.0%	ミルファーム	0.0%
3	ブルバレイ	岩田 康誠	35.3%	須貝 尚介	16.7%	イスラボニータ	33.3%	Gリビエール・レーシング	0.0%
4	スマートクラージュ	岩田 望来	27.8%	池江 泰寿	33.3%	ディーブインパクト	23.3%	大川 徹	16.7%
5	テイエムスパーダ	今村 聖奈	20.0%	五十嵐 忠男	30.0%	レッドスパーダ	50.0%	竹園 正繼	26.7%
6	キルロード	福永 祐一	32.2%	田村 康仁	0.0%	ロードカナロア	37.2%	エンジェルレーシング	0.0%
7	ファストフォース	団野 大成	22.2%	西村 真幸	34.3%	ロードカナロア	37.2%	安原 浩司	66.7%
8	マリアズハート	吉田 隼人	16.7%	菊沢 隆徳	0.0%	Shanghai Bobby	0.0%	ノルマンディーサラブレッド	6.7%
9	エイティーンガール	秋山 真一郎	28.2%	飯田 祐史	37.5%	ヨハネスブルグ	25.9%	中山 泰志	80.0%
10	サンライズオネスト	横山 典弘	22.2%	河内 洋	20.0%	ダイワメジャー	32.1%	松岡 隆雄	28.6%
11	タイセイビジョン	三浦 皇成	0.0%	西村 真幸	34.3%	タートルボウル	33.3%	田中 成奉	27.8%
12	ヴァトレニ	和田 竜二	26.3%	長谷川 浩大	14.3%	グラスワンダー	0.0%	野田 政義	0.0%
13	ジュビリーヘッド	横山 和生	0.0%	安田 隆行	36.0%	ロードカナロア	37.2%	キャロットファーム	51.9%
14	トウシンマカオ	鮫島 克駿	27.9%	高柳 瑞樹	50.0%	ビッグアーサー	37.5%	サトー	100.0%
15	ダイメイフジ	西村 淳也	21.4%	森田 直行	19.0%	アグネスデジタル	14.3%	宮本 昇	0.0%
16	ピアンフェ	藤岡 佑介	16.1%	中竹 和也	33.3%	キズナ	27.9%	前田 幸貴	0.0%

2022年11月27日 5回8日 阪神 12R

京阪杯(G3) 3歳以上 オープン (16:15発走)

騎手+種牡馬

馬番	馬名	合算
5	テイエムスバーダ	25.0%
1	ライトオンキュー	21.8%
6	キルロード	12.9%
9	エイティーンガール	12.5%
14	トウシンマカオ	9.7%
7	ファストフォース	9.2%
13	ジュビリーヘッド	7.8%
10	サンライズオネスト	7.7%
8	マリアズハート	6.3%
4	スマートクラージュ	6.2%
3	ブルバレイ	5.9%
16	ピアンフェ	5.6%
15	ダイメイフジ	3.6%
12	ヴァトレニ	3.1%
2	ピリーバー	0.0%
11	タイセイビジョン	0.0%